

TERASA NAD MĚSTEM

ŠARM A NADŠENÍ MLADÉ MAMINKY PETRY PŘESVĚDČILY DESIGNĚRKU MONIKU WHITE, ABY SE PUSTILA DO MALÉHO PROJEKTU, KTERÉ OBVYKLE NEBERE. V PŘÍJEMNÉM SOULADU SPOLEČNĚ VYTVOŘILY POD ŠIRÝM NEBEM PROSTOR, KDE JE RADOST BÝT.

TEXT OLGA PROCHÁZKOVÁ | FOTO ROBERT TICHÝ

CO SE MĚLO ZMĚNIT

„Přáli jsme si terásku zabydlet, abychom tam s manželem a dětmi rádi trávili čas, mohli si dát kávu, grilovat a taky pěstovat bylinky a zeleninu – mít místo, kde děti uvidí, jak rostou rajčata a na kytky létají včely,“ říká majitelka Petra.

před





DESIGNÉRKA
MONIKA WHITE

JAK TO VIDÍ DESIGNÉRKA

„Většina mých projektů se počítá na roky, při práci s Petrou bylo příjemné, že jsme začaly na jaře a v létě bylo hotovo. Ač je terasa malá, potřebovaly jsme spoustu řemeslníků: nechaly jsme ven vyvést vodu ze stoupaček uprostřed bytu, na původní dlažbu položily dřevěnou podlahu a využily jsme i kováře, který na míru vyrobil konstrukci na truhlíky a uchycení markýzy. Petra se ničeho nebojí a spoustu věcí zvládla sama. S tatínkem přetřeli nažloutlý odstín bočních zdí nabílo, čímž terasa výrazně prokoukla. Nástěnný florální motiv jsme původně chtěly mít v podobě venkovní tapety, ale vzhledem k nákladům a nejisté realizaci kvůli materiálu a vlhkosti stěny se malovaná verze ukázala jako nejlepší možnost. Do projektu se zapojila i Petřina maminka, která ušila nové sedáky z nepromokavé látky na dřevěnou lavici i plachtu na markýzu. To se jen tak nevidí. Pracovat s Petrou a jejími blízkými pro mě byla milá radost.“

ROZPOČET

plán	200 000 Kč
podlaha	46 000 Kč
truhlík a konstrukce markýzy	60 000 Kč
další řemeslné práce	37 000 Kč
nábytek, vybavení ad.....	59 000 Kč
celkem bez doplňků	202 000 Kč
doplňky	8 000 Kč
celkem s doplňky	210 000 Kč



Dveře na terasu sice vedou z dětského pokoje, ale když děti spí a rodiče je nechtějí rušit, pod oknem ložnice jsou z obou stran schůdky pro vstup. A občas si na nich s maminkou posedí i malý Nikolas.

PROUTÍ LUCERNY, TEXTILNÍ VÝPLET I TAHOKOV: VŠE PRŮHLEDNÉ A DÍRKOVANÉ ODLEHČÍ DOJEM!

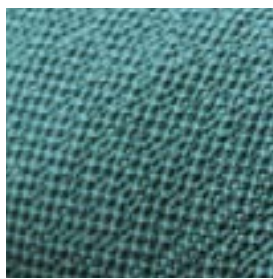
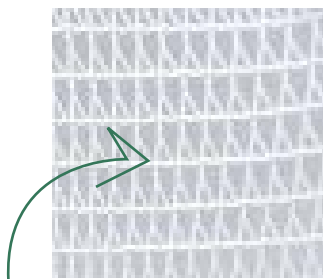


KONCEPT

MONIKA S PETROU SE RYCHLE SHODLY, ŽE TERASA SE MÁ PROMĚNIT V ÚTULNÉ MÍSTO V PŘÍRODNÍCH BARVÁCH, KTERÉ BUDE FUNGOVAT I JAKO MALÁ ZAHRADA.



1 Úložná lavice Gentle, teak, 120×90×56 cm, Mountfield.cz, 8990 Kč **2 Stůl** Bistro, Fermob, kov, 117×74×77 cm, Eshop.lepatio.cz, 9580 Kč **3 Rostlina** tlustice, *Crassula ovata* XXL, v. cca 80 cm, Kytkasem.cz, 1699 Kč **4 Květináč** Among, Hübsch, směsný materiál, polyresin, v. 35 cm, Ø 30 cm, Vemzu.cz 3512 Kč/2 ks **5 Policový regál** Shelving 143, Noodles & Noodles, kov, dřevo, 143×200×38 cm, Das-objekt.ch, 38 637 Kč **6 Bílá židle** Sixties, Fermob, hliník, polyethylen, 51×84×55 cm, Eshop.lepatio.cz, 10 180 Kč

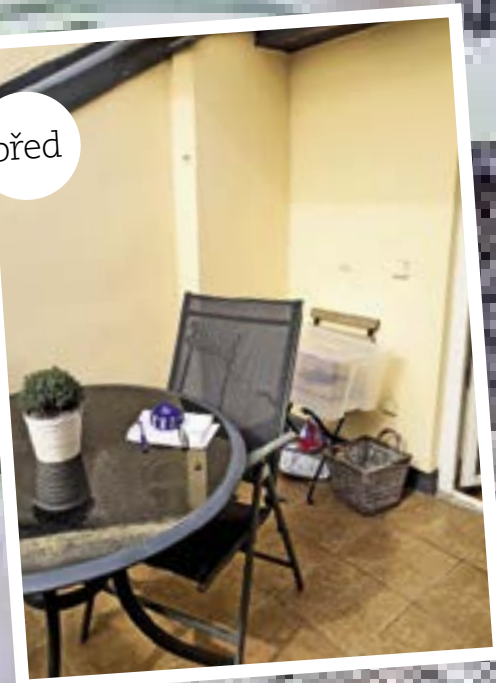


MATERIÁLY Lehké hliníkové židle jsou vyplétané odolným polymerovým vláknem a můžou zůstat celou sezónou venku, bavlněné polštáře se schovají do lavice a odolná dřevěná podlaha z tropické garapy navozuje příjemný pocit pro došlap.

TRUHLÍK ZA OKRAJEM

„Nosič na truhlíky vyrobený na míru má hloubku 60 centimetrů. Je umístěný až za okrajem parapetu a ukotvený do postranních zdí. Rostliny ‚na obzoru‘ vyvolávají pocit, že terasa vlastně nemá hranice,“ říká Petra.

před





před
& po!



MAJITELKA
PETRA

JAK TO VIDÍ MAJITELKA

„Monika dokázala z relativně malé plochy vytěžit maximum. Obzvláště mě těší její nápad s malbou na stěnu – krásně to oživilo prostor i výhled z ložnice. Inspiraci jsem našla na internetu, finální motiv jsem pak v reálné velikosti nakreslila a vystříhla z velkých archů papíru a naaranžovala lepicí páskou na stěnu. Obrysy jsem obkreslila tužkou a pak vymalovala fasádními barvami z hobbymarketu. Fantastické jsou i velkorysé truhlíky s přívodem vody pro automatické zavlažování, během dovolené je to ideální řešení. V létě jsme na terásce měli i malý bazének pro syna, často jsme na ní grilovali, dokonce i během podzimu. Když porovnám rok před rekonstrukcí a rok po ní, je neuvěřitelné, kolik času jsme najednou strávili venku.“

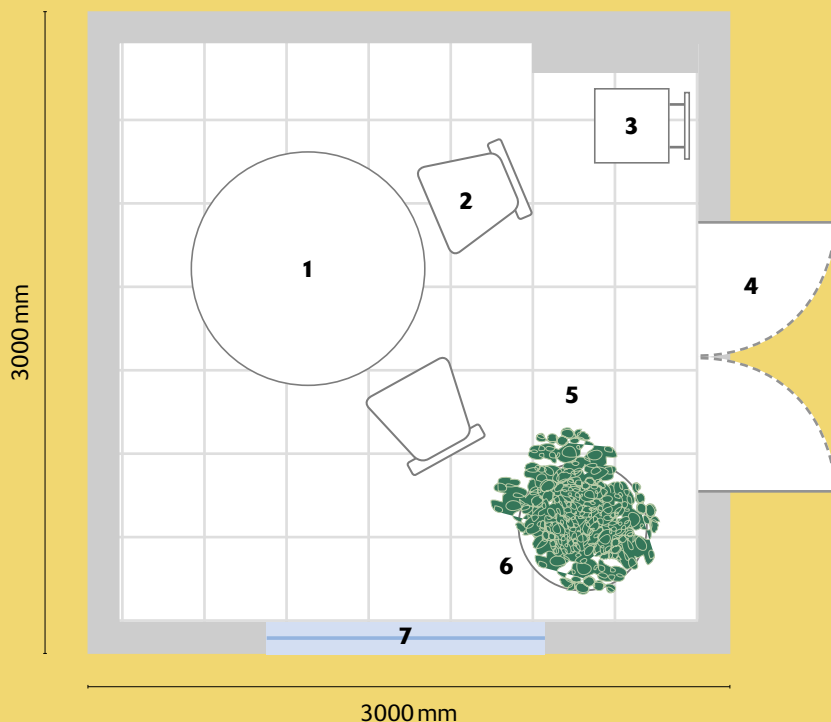
BARVY

Výslednou paletu si Petra sama namíchala z fasádních barev. Kombinace tmavě zelené, odstínu mint a výrazné žluté působí příjemně divoce a optimisticky.



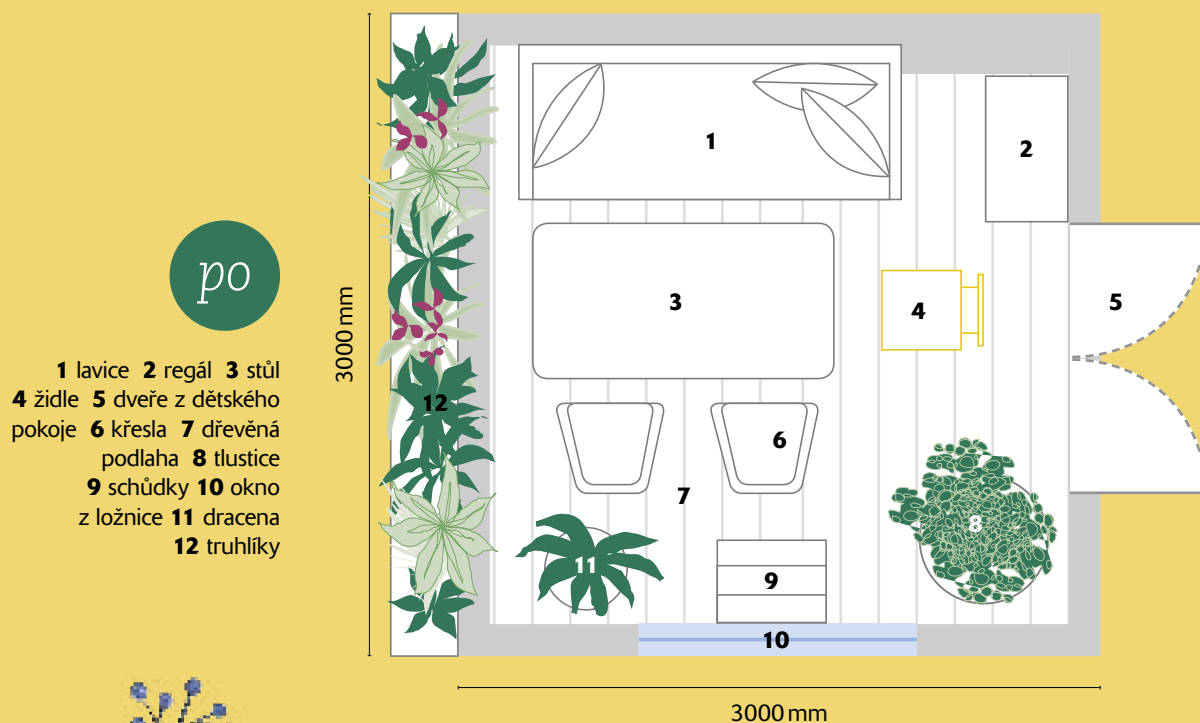
PŮDORYSY

PLOCHU TERASY CHYTŘE ZVĚTŠILA KONSTRUKCE NA TRUHLÍKY. SCHŮDKY POD OKNEM Z LOŽNICE ZASE NABÍZEJÍ IMPROVIZOVANÝ VSTUP.



před

- 1 stolek 2 křesla 3 židle
- 4 dveře z dětského pokoje
- 5 dlažba 6 tlustice 7 okno z ložnice



po

- 1 lavice 2 regál 3 stůl
- 4 židle 5 dveře z dětského pokoje
- 6 křesla 7 dřevěná podlaha 8 tlustice
- 9 schůdky 10 okno z ložnice 11 dracena 12 truhlíky

Malá skleněná stříška chrání police i zádveří před rozmary počasí. Pod ní je kovová konstrukce vyrobená na míru. Slouží k uchycení markýzy, která zvládne stínění i mírný déšť.

DOPLŇKY

VÝBĚR NÁBYTKU I DEKORACÍ DESIGNÉRKA VOLILA TAK, ABY SE TU MAJITELŮM LÍBILO DNES I ZA PĚT LET. NADČASOVÁ SKLÁDACÍ ŽIDLE FERMOB JE TOHO IDEÁLNÍM PŘÍKLADEM.



- 1 Schůdky**, kov, 60×50 cm, starší kolekce, Eshop.lepatio.cz
2 Bílý povlak na polštář Mulitico, Vivaraise, bavlna, 50×30 cm, Spartoo.cz, 741 Kč **3 Zelený povlak na polštář** kolekce Maia, Vivaraise, bavlna, 45×45 cm, Spartoo.cz, 580 Kč
4 Židle Bistro, Fermob, kov, 42×82×50 cm, Eshop.lepatio.cz, 2050 Kč **5 Ubrousky** Kennedy, len, 45×45 cm, Westwing.cz, 899 Kč/4 ks **6 Prostírání**, Tiseco Home Studio, PES, bavlna, Ø 38 cm, Bonami.cz, 199 Kč **7 Zahradní lampa** Balad, Fermob, plast, hliník, v. 25 cm, Ø 19 cm, Eshop.lepatio.cz, 2290 Kč **8 Podnos** Melvin, bambus, 41×13×26 cm, Jysk.cz, 399 Kč **9 Květináč** Fiber Cement, keramika, v. 32 cm, Ø 36 cm, Bauman.cz, 749 Kč **10 Světelný řetěz**, Sirius, 10 žárovek, Svetla24.cz, 1399 Kč



DESIGNÉRKA,
MONIKA WHITE



3 OTÁZKY PRO MONIKU WHITE

Jaký udělat první krok při zařizování venkovního prostoru?

Skvělý začátek je, když přestanete o terase přemýšlet jako o odkládišti na kola a začnete ji zařizovat jako venkovní obývací. Exteriér by měl být stylově i funkčně přirozeným pokračováním interiéru. Pokud to jde, tak přechod ven pak nejlépe co nejméně viditelný.

Na co lidé nejčastěji zapomínají?

Udělat si venku příjemné klima, vždy se tedy snažím vyřešit dvě věci. Za prvé stínění, pod kterým není horko a poslouží i jako ochrana před mírnou nepřízní počasí, a za druhé večerní osvětlení: lidé někdy volí třeba nástěnné oslňující zářivky nebo naopak vůbec nemají dostatek vhodného světla na posezení u večere nebo čtení knihy.

Jak volit nábytek ven?

Nejlepší je kombinovat odolnost a pohodlí ve vybraném designu. Určitě je dobré zařídit si dostatek úložného prostoru, kam se dají schovat třeba věci na barbecue nebo textilie, co nesmějí namoknout, nářadí pro péči o rostliny a podobně. Záleží na tom, jak balkon využíváte.



tip

BYLINKY

Rostliny, co zvládnou zimu i nápor jižního slunce vybírala Petra se zahradní architektkou Annou Vidršperkovou. Skvěle tu prospívají oregano, rozmarýn, echinacea, ale v sezoně i pažitka, libeček nebo rajčata.



Improvizovaný vstup z ložnice aneb nebojte se netradičních řešení! Nejde to dveřmi, zkuste to oknem. Schůdky dejte ze strany interiéru i zvenku pod parapet.